

SOLUPYME®SAAS



© A&T Sistemas de Información, S.L. – 2023



<http://www.aytsi.com>

A&T

Indice

<i>Indice</i>	<i>i</i>
<i>Introducción</i>	<i>1</i>
<i>Solupyme®SaaS</i>	<i>2</i>
Tableros de indicadores KPI's	4
<i>Módulos</i>	<i>8</i>
<i>Solupyme® Venta</i>	<i>8</i>
<i>Solupyme® TPV</i>	<i>9</i>
<i>Solupyme® Agentes</i>	<i>10</i>
<i>Solupyme® Compra</i>	<i>11</i>
<i>Solupyme® Logística</i>	<i>12</i>
<i>Solupyme® Producción</i>	<i>13</i>
<i>Solupyme® Cartera</i>	<i>14</i>
<i>Solupyme® Finanzas</i>	<i>15</i>
<i>Solupyme® Costes</i>	<i>17</i>
<i>Solupyme® Estadística</i>	<i>18</i>
<i>Solupyme® Gráficos</i>	<i>19</i>
<i>Solupyme® C.R.M.</i>	<i>20</i>
<i>Solupyme® S.R.M.</i>	<i>21</i>
<i>Solupyme® Calidad</i>	<i>22</i>

<i>Solupyme® Tesorería</i>	23
<i>Solupyme® ecommerce</i>	24
<i>Solupyme® E.D.I.</i>	25
<i>Solupyme® C.M.I.</i>	26
<i>Solupyme® Seguridad</i>	27
<i>Solupyme® Operarios</i>	28
<i>Solupyme® Suscripciones</i>	29
<i>Solupyme® LOPD</i>	30
<i>Solupyme® SMS</i>	31
<i>Solupyme® CMM</i>	33
<i>Solupyme® RRHH</i>	34
<i>Solupyme® Sociedad</i>	35
<i>Solupyme® e-business</i>	36
<i>Solupyme®App</i>	37
<i>Solupyme® Wcf</i>	39
<i>Funcionalidades generales</i>	40
<i>Condiciones de contratación - Tarifas</i>	41
Base de datos	41
Plataforma Solupyme®SaaS	41
Consultoría implantación e integración Solupyme®SaaS	42

<i>Glosario</i>	49
<i>¿Qué es un ERP?</i>	49
<i>“La nube”</i>	49
<i>Plataforma SaaS</i>	49
<i>¿Qué es Azure SQL?</i>	50

Introducción

En nuestra empresa, pensamos que las nuevas tecnologías de la información no son un privilegio de las grandes corporaciones, pero la globalización de la economía, a pesar de ofrecer nuevas oportunidades de negocio, puede resultar una amenaza para aquellas empresas que no estén preparadas.

Actualmente todavía existe un alto índice de desinformatización de las PYMES, siendo este uno de los principales factores de riesgo ante el nuevo escenario.

Como en varias ocasiones ha manifestado el señor Joao Texeira (durante seis años director general de Microsoft Ibérica), **“El déficit tecnológico de hoy será el déficit comercial del mañana”**, frase que resume bien cual es el estado actual de la PYME y cuáles pueden ser las consecuencias si no varía su situación.

Por lo tanto, la informatización de los procesos de negocio ha dejado de ser una opción, para convertirse en un proyecto de obligado cumplimiento para las compañías que pretendan sobrevivir en el nuevo mercado global.

En respuesta a estos argumentos, nuestra empresa ha diseñado y creado **Solupyme®SaaS** una solución modular e integrada y de consumo en la **nube** en modalidad software como servicio (**SaaS**), lo que ahora se define como **ERP**.

Un software que hace posible compartir la información y agilizar numerosas tareas, sobre base de datos **SQL Azure** de Microsoft.

Solupyme®SaaS

Residente en la nube con acceso vía navegador web y que se contrata en modalidad pago por uso.



El software como servicio se encuentra en la capa más alta y caracteriza una aplicación completa ofrecida como un servicio, en-demanda, vía multi-tenencia —que significa una sola instancia del software que corre en la infraestructura del proveedor y sirve a múltiples organizaciones de clientes.

Tiene una estructura modular que abarca las diferentes áreas de gestión de la empresa.

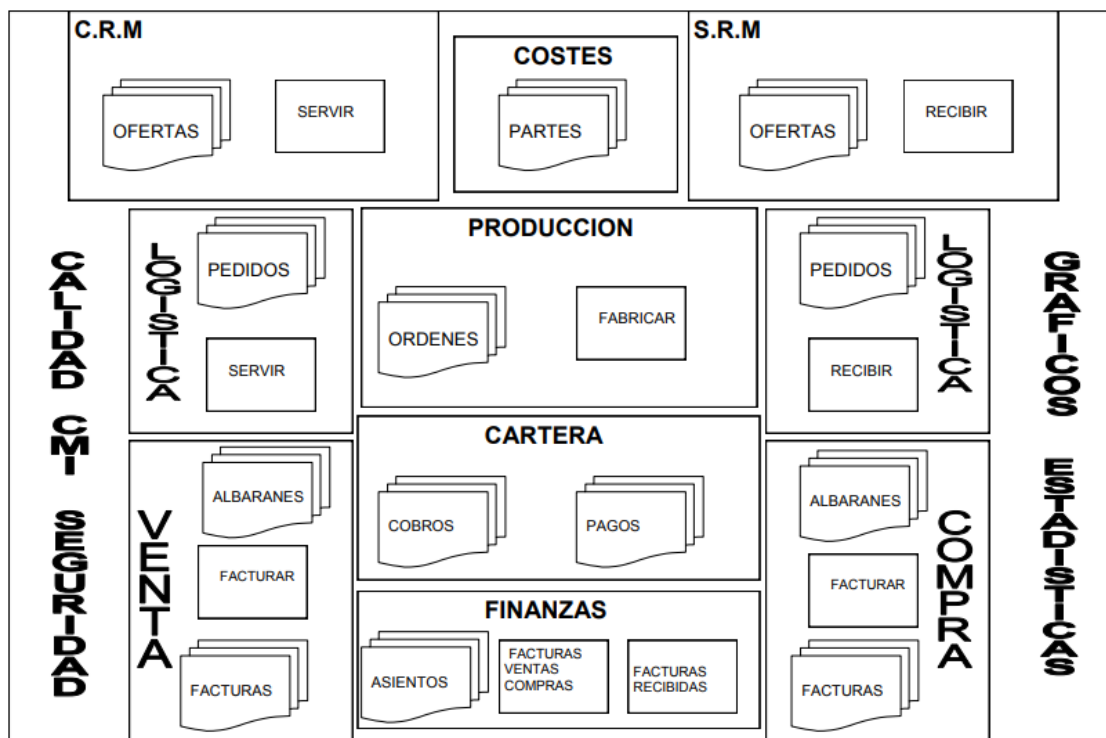
Las ventajas inherentes a este tipo de soluciones, se basa en la compartición de la información, característica sustentada por el manejo de una base de datos única (SQL Azure). Toda la organización trabaja con la misma información.

La experiencia nos ha demostrado que la dispersión de la información crea confusiones y ralentiza la marcha de la empresa.

Evita la duplicidad de información, puesto que la entrada de un dato en un departamento (compra, venta, salida de producción, etc....) queda reseñada

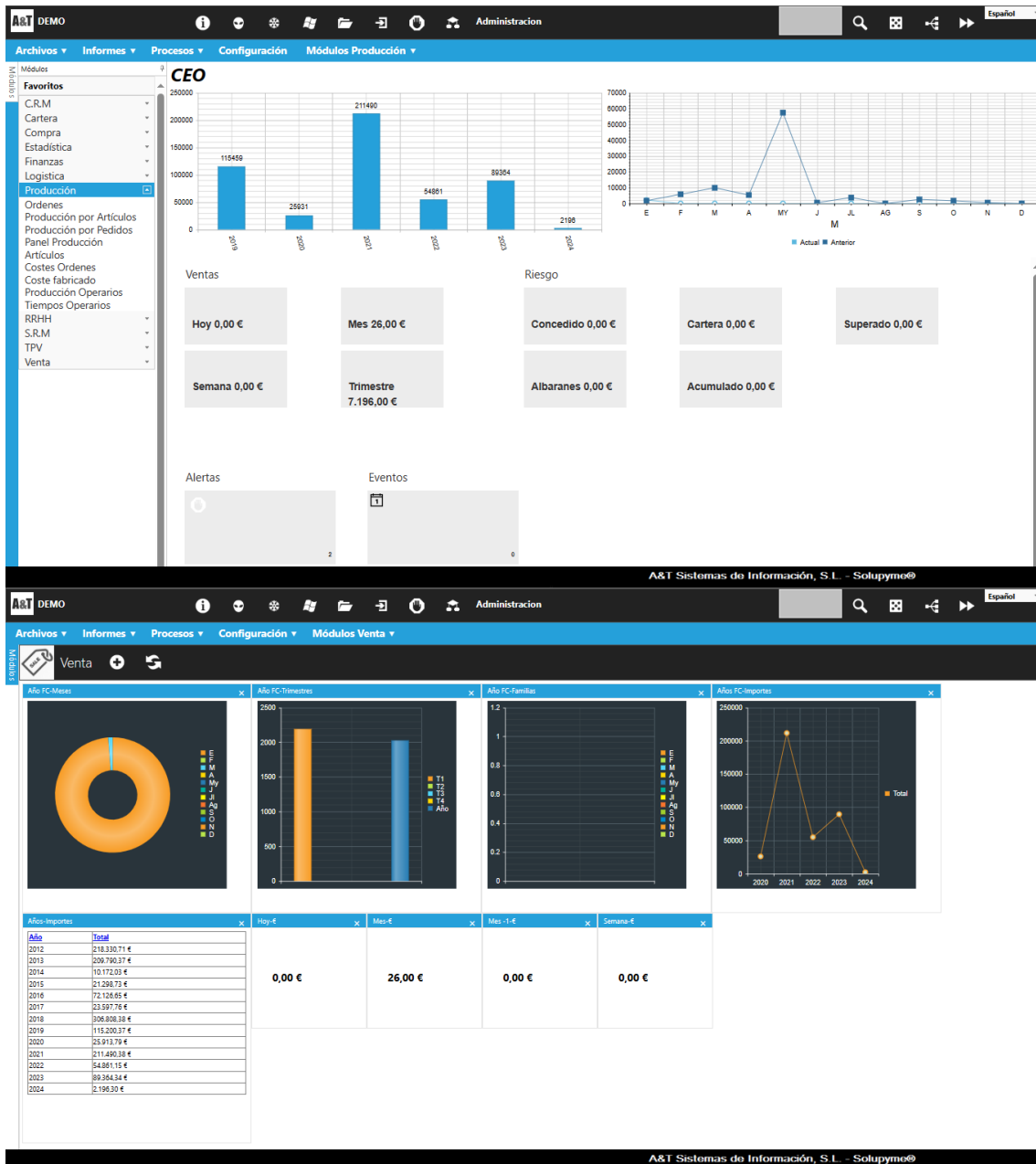
inmediatamente. El resto de la organización trabajará con ese dato a partir de ese mismo momento.

Permite organizar y alinear los procesos dentro de la empresa, mejorando la competitividad e incrementando la productividad con las diferentes funcionalidades y herramientas implementadas en el software.



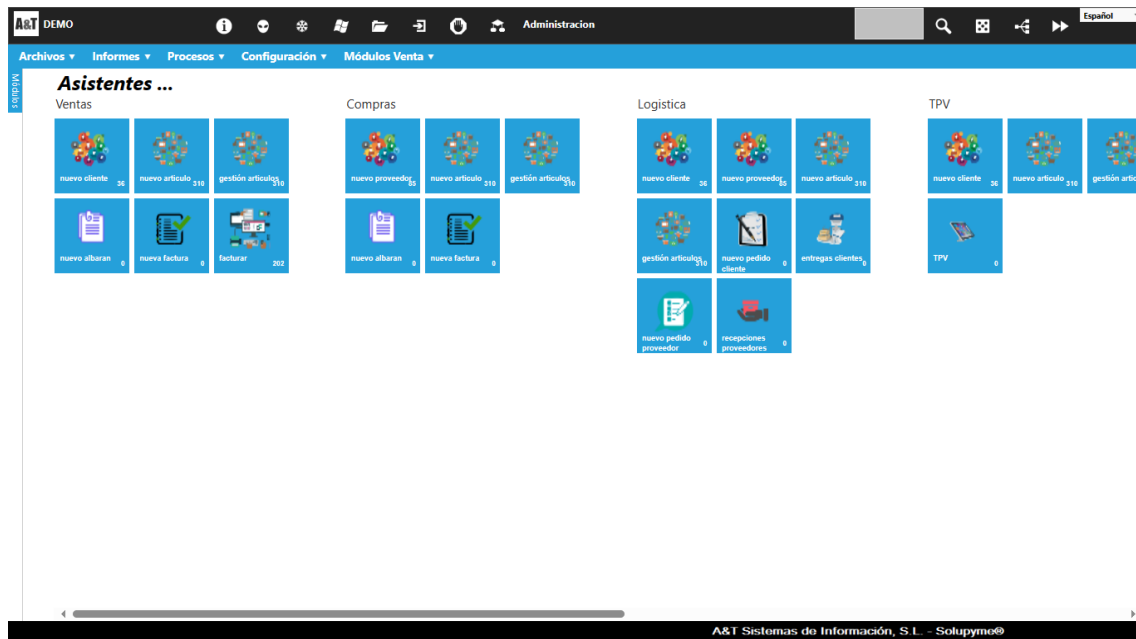
Tableros de indicadores KPI's

Con tableros de indicadores por módulo de diferentes tipos y con la gestión de permisos para usuarios.



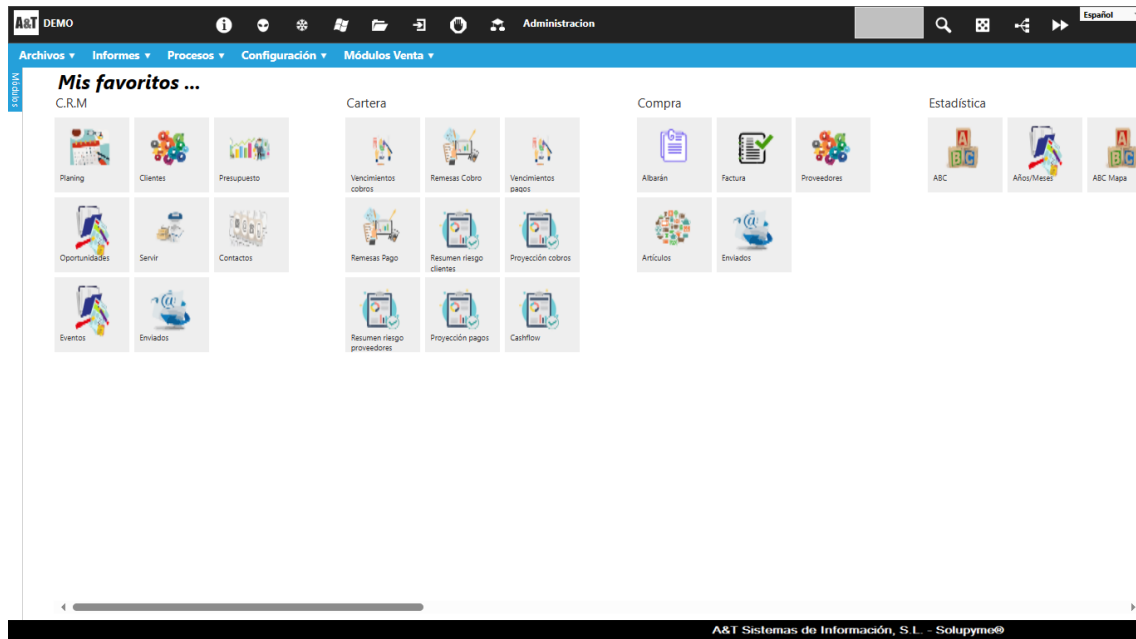
Panel de Asistentes

Accesos rápidos a funcionalidades básicas de los módulos mas utilizados, según los permitidos otorgados al usuario.

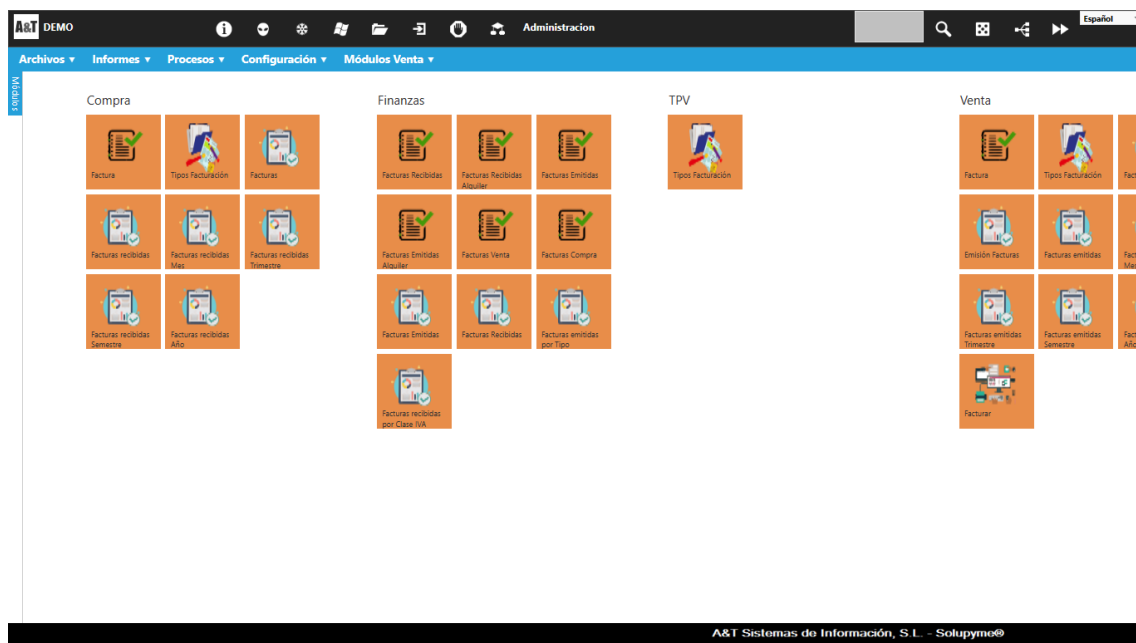


Panel de Favoritos

Accesos rápidos a funcionalidades mas habituales, especificadas por el usuario para cada módulo permitido.



Buscador de opciones permitidas por descripción, entre todos los módulos permitidos para el usuario, para facilitar el uso en los procesos de negocio.



Módulos

Solupyme® Venta



Módulo que proporciona el conjunto de métodos y medios de gestión, relativos a las transacciones mercantiles de la empresa con terceros.

FUNCIONALIDADES

1. Gestión de clientes
2. Gestión de artículos
3. Gestión de albaranes
4. Gestión de facturas
5. Gestión de tarifas/descuentos/facturado/referencias
6. Facturación individual y agrupada
7. Facturación por tipos (diaria, mensual, etc..)
8. Retroceso de facturas a albaranes
9. Informes de gestión de consumos por cliente
10. Informes de gestión de consumos por artículos
11. Informes de gestión de consumos por familias

Solupyme® TPV



Módulo que proporciona el conjunto de métodos y medios de gestión, relativos a las transacciones mercantiles de la empresa con terceros, realizados desde los Terminales Punto de Venta.

FUNCIONALIDADES

1. Gestión de clientes
2. Gestión de artículos
3. Tiques de albaranes
4. Tiques de facturas
5. Gestión de tarifas/descuentos
6. Registros cajas
7. Arqueo
8. Hoja de Caja
9. Deudas
10. Informes de gestión de consumos por cliente
11. Informes de gestión de consumos por artículos
12. Informes de gestión de consumos por familias

Solupyme® Agentes



Módulo que proporciona el conjunto de métodos y medios de gestión, para el seguimiento y control de las fuerzas de ventas.

FUNCIONALIDADES

1. Gestión de agentes
2. Gestión de liquidaciones pendientes
3. Gestión de liquidaciones realizadas
4. Informe de facturación
5. Agenda clientes
6. Punto equilibrio
7. Ventas segmentadas

Solupyme® Compra



Módulo que proporciona el conjunto de métodos y medios de gestión, relativos a las transacciones mercantiles de la empresa con terceros.

FUNCIONALIDADES

1. Gestión de Proveedores
2. Gestión de artículos
3. Gestión de albaranes
4. Gestión de facturas
5. Gestión de tarifas/descuentos/facturado/referencias
6. Facturación individual y agrupada
7. Facturación por tipos (diaria, mensual, etc.)
8. Retroceso de facturas a albaranes
9. Informes de gestión de consumos por Proveedor
10. Informes de gestión de consumos por artículos
11. Informes de gestión de consumos por familias

Solupyme® Logística



Módulo que proporciona el conjunto de métodos y medios de gestión, relativos a la organización de servicios de aprovisionamiento en la empresa.

FUNCIONALIDADES

1. Gestión de Clientes
2. Gestión de Proveedores
3. Gestión de artículos
4. Gestión de almacenes (multi-almacen)
5. Gestión de pedidos clientes/proveedores
6. Gestión de entregas/recepciones
7. Gestión de introducción de inventarios
8. Gestión de movimientos manuales
9. Gestión de intercambios entre almacenes
10. Informes de pendiente servir/recibir por cliente/proveedor
11. Informes de pendiente servir/recibir por artículo
12. Informes de necesidades compra
13. Informes de inventario general y por almacén
14. Informes de inventario general y por almacén a fecha
15. Generación de fichero de hechos (costes y costes de venta, márgenes y rentabilidad), mas bloqueo de documentos a fecha.

Solupyme® Producción

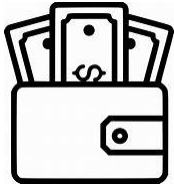


Módulo que proporciona el conjunto de métodos y medios de gestión, relativos a la fabricación y transformación de materias primas en manufacturadas.

FUNCIONALIDADES

1. Gestión de Artículos
2. Gestión de Escandallos
3. Gestión de Ordenes
4. Producción por Artículos (según mínimos, capacidad, etc..)
5. Producción por Pedidos (requiere módulo Logística para registro)
6. Gestión de Calendario Festivos
7. Gestión Lotes y caducidades
8. Seguimiento de Producción Operarios (Requiere módulo Operarios para registro)
9. Ajustes detallados por orden/producto para cierre producción
10. Cierres parciales por orden/producto
11. Informe de previsión según Artículo
12. Informe de previsión según Pedido
13. Informe de gama fabricación y ficha coste estándar por Artículo
14. Informes de planificación por artículo, fecha, componentes, etc...
15. Cierre general de toma tiempos operarios a fecha/hora (requiere módulo Operarios para registro).

Solupyme® Cartera



Módulo que proporciona el conjunto de métodos y medios de gestión, para el control de la cartera de cobros y pagos.

FUNCIONALIDADES

1. Gestión de Clientes
2. Gestión de Proveedores
3. Gestión de Cartera Cobro
4. Gestión de Cartera Pago
5. Proceso para agrupar pagos/cobros
6. Proceso para pago/cobro parcial
7. Remesas Cobro (normativas CSB/AEB SEPA-58)
8. Emisión de recibos cobro
9. Remesas Pago (normativas CSB/AEB SEPA-68)
10. Emisión documentos pago (Pagares/Cheques)
11. Informe situación cartera cobro por cliente
12. Informe situación cartera cobro por fechas
13. Informe situación cartera cobro por cta. banco prevista.
14. Informe situación cartera pago por proveedor
15. Informe situación cartera pago por fecha
16. Informe situación cartera pago por cta. banco prevista
17. Informe situación remesas/bancos
18. Informes de riesgo con clientes y con proveedores

Solupyme® Finanzas



Módulo que proporciona el conjunto de métodos y medios de gestión, relativos a las actividades mercantiles relacionadas con el dinero del negocio.

FUNCIONALIDADES

1. Gestión de Clientes
2. Gestión de Proveedores
3. Gestión de Cuentas
4. Gestión de Balances y Ctas. De Resultados (autodiseñables)
5. Gestión de Inmovilizados
6. Gestión de Previsiones
7. Contabilidad Analitica por Sección Coste
8. Contabilización manual por diarios y con contrapartida
9. Gestión de Asientos Modelo y su contabilización automática
10. Registros de facturas recibidas/recibidas de alquiler y contabilización automática
11. Registros de facturas emitidas/emitidas de alquiler y contabilización automática
12. Contabilización automática de ventas (requiere módulo venta para registro)
13. Contabilización automática de compras (requiere módulo compra para registro)
14. Contabilización automática de cobros/pagos (requiere el módulo cartera para registro)
15. Informes de Diarios
16. Extractos de Cuenta desde 1 dígito a 4 dígitos y auxiliares
17. Balance de Comprobación desde 1 dígito a 4 dígitos y auxiliares.

18. Cuadros de Gestión (general o por sección de coste, detallado o resumido)
19. Libros registro de facturas recibidas/emitidas
20. Informe comparativo de previsión/real de gastos e ingresos a 3 dígitos o auxiliar
21. Informe de previsión Tesorería
22. Informe situación cartera pago por cta. banco prevista
23. Proceso de contabilización automática de cuotas inmovilizados
24. Proceso de contabilización automática de regularización/cierre/apertura
25. Contabilización multiejercicio y concurrente
26. Simulación de modelos oficiales trimestrales (300,110,115) y fichero 349
27. Generación ficheros declaraciones anuales (349,190,180,347)

Solupyme® Costes



Módulo que proporciona el conjunto de métodos y medios de gestión, relativos al control del coste directo e indirecto, sobre productos.

FUNCIONALIDADES

1. Gestión de Artículos
2. Registros de costes por Artículo/Sección/Concepto
3. Imputación de costes por Proyecto/Obra/Expediente
4. Informes de coste por Artículo
5. Informe de costes por Sección
6. Informe de costes por Concepto

Solupyme® Estadística



Módulo que proporciona el conjunto de métodos y medios de gestión, que reúnen información cuantitativa concerniente a terceros, productos, etc.. para facilitar el análisis de la empresa.

FUNCIONALIDADES

1. ABC modelables (Clientes, Agentes, Artículos, etc.)
2. Estadísticas estructuradas por módulo
3. Estadísticas de Clientes (importe, unidades y margen)
4. Estadísticas de Artículos (importe, unidades y margen)
5. Estadísticas de Familias (importe, unidades y margen)
6. Estadísticas de Agentes (importe, unidades y margen)
7. Estadísticas de Producción
8. Cubo de Venta
9. Cubo de Compra

Solupyme® Gráficos



Módulo que proporciona el conjunto de métodos y medios para la representación visual de la evolución de los negocios.

FUNCIONALIDADES

1. Gráficos modelables (Clientes, Artículos, Familias, Proyectos, Agentes, etc...)
2. Gráficos estructurados por módulo
3. Presentación por tipos (Barras, Líneas, Mapa Calor, Tarta, etc y 3D)
4. Funcionalidad de copiar al portapapeles para incluir en otros documentos

Solupyme® C.R.M.



Módulo que proporciona el conjunto de métodos y medios de gestión, de recursos y seguimiento comercial de clientes.

FUNCIONALIDADES

1. Gestión de Clientes
2. Gestión de relaciones con clientes con planing, eventos y estados
3. Gestión de Presupuestos
4. Funcionalidad de Servir para generar Pedido, Albaran o Factura
5. Autorización a otros usuarios al Planing
6. Presentación Planing formato Dia
7. Presentación Planing formato Semana Laboral
8. Presentación Planing formato Semana
9. Presentación Planing formato Mes
10. Funcionalidad de búsqueda por asunto
11. Funcionalidad de exportación a Outlook para sincronización con dispositivos móviles
12. Los eventos del planing permiten sistema de recordatorio por tiempo.

Solupyme® S.R.M.



Módulo que proporciona el conjunto de métodos y medios de gestión, de recursos y seguimiento comercial de proveedores.

FUNCIONALIDADES

1. Gestión de Proveedores
2. Gestión de relaciones con proveedores con planing, eventos y estados
3. Gestión de Presupuestos
4. Funcionalidad de Recibir para generar Pedido, Albaran o Factura
5. Autorización a otros usuarios al Planing
6. Presentación Planing formato Dia
7. Presentación Planing formato Semana Laboral
8. Presentación Planing formato Semana
9. Presentación Planing formato Mes
10. Funcionalidad de búsqueda por asunto
11. Funcionalidad de exportación a Outlook para sincronización con dispositivos móviles
12. Los eventos del planing permiten sistema de recordatorio por tiempo.

Solupyme® Calidad



Módulo que proporciona el conjunto de métodos y medios de gestión, relativos al control de calidad.

FUNCIONALIDADES

1. Estructurado por módulos
2. Gestión de Clientes/Proveedores/Articulos
3. Gestión de Usuarios
4. Gestión de Departamentos
5. Gestión de Cargos
6. Gestión de Funciones
7. Gestión de Estados
8. Gestión de NO CONFORMIDADES
9. Gestión de Acciones
10. Gestión de Pautas
11. Gestión de Registros de Calidad
12. Gestión de Formularios
13. Gestión de Auditorias

Solupyme® Tesorería



Módulo que proporciona el conjunto de métodos y medios de gestión, relacionados con las operaciones de flujos monetarios.

FUNCIONALIDADES

1. Gestión entidades
2. Registro ingresos
3. Registro gastos
4. Saldos por entidad
5. Pool de saldos
6. Previsión saldo entidad
7. Previsión pool saldos

Solupyme® ecommerce

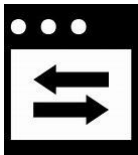


Módulo que proporciona el conjunto de métodos de gestión, relativos a las transacciones mercantiles de la empresa con terceros, mediante medios electrónicos.

FUNCIONALIDADES

1. Configuración y parametrización para enlazar tienda virtual.

Solupyme® E.D.I.

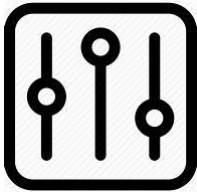


Módulo que proporciona el conjunto de métodos y medios de gestión, para el Intercambio Electrónico de Datos - EDI

FUNCIONALIDADES

1. Generación Factura en formato XML según normativa EDICOM
2. Generación Factura-e en formato facturae v.3.2.
3. Recepción Factura electrónica en formato facturae v.3.2.
4. Recuperación de pedidos
5. Generación de Albarán Logístico.
6. Suministro Inmediato de Información del IVA (SII)
7. Envío automatizado vía email de factura electrónica con firma digital.

Solupyme® C.M.I.



Módulo que proporciona el conjunto de métodos y medios de gestión, para el análisis conjunto de la dirección estratégica y evaluación del desempeño.

FUNCIONALIDADES

1. ABC modelables (Clientes, Agentes, Artículos, etc.)
2. Estructurado en Finanzas/Gestión
3. Gestión de indicadores (autodefinibles)
4. Cuadro de mandos con gráficos por indicador
5. Análisis individual de indicador, con interpretación de fórmula y recomendaciones según normas establecidas
6. Informes de gestión comparativos (5 años) de clientes, artículos, familias, etc.
7. Cuadro de Financiación
8. Tendencia Anual Móvil (T.A.M)
9. Cuadros Mando indicadores comerciales
10. Análisis de Rendimientos indicadores comerciales
11. Punto de Equilibrio

Solupyme® Seguridad



Módulo que proporciona el conjunto de métodos y medios de gestión, relativos al control de seguridad, de usuarios y permisos, en el acceso a la información de la empresa.

FUNCIONALIDADES

1. Gestión de Usuarios (empresa, agentes o clientes)
2. Gestión de Permisos por Usuario a opciones de módulos
3. Copia de permisos desde un usuario origen
4. Gestión de Permisos por Opción de Módulo a usuario
5. Gestión de Permisos por Módulo a usuario
6. Parámetros predeterminados por Usuario (almacen, series, diseños, etc...)
7. Gestión de alertas por procesos a usuarios.
8. Permisos usuario para indicadores KPI's.

Solupyme® Operarios

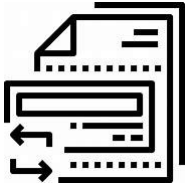


Módulo que proporciona el conjunto de métodos y medios de gestión, relativos al control de trabajos realizados por los operarios en el área de producción en planta.

FUNCIONALIDADES

1. Gestión de registro de trabajos por Operario para Orden/Artículo/Sección
2. Preparado para lectura de etiqueta en código de barras Code39
3. Permite la introducción de un principal y secundario en el mismo registro (operario/maquina o viceversa)
4. Distribución de tiempos proporcionales para operario emparejado con mas de una maquina en el mismo tiempo de trabajo
5. Requiere el módulo de Producción para generar ordenes y controlar el registro de trabajos on-line
6. Sistema automatico de cierre del trabajo vigente al iniciar otro
7. Permite finalizar trabajos sin necesidad de iniciar otro (almuerzo, comida, etc..)
8. El cálculo de tiempo esta formulado por base de datos, lo que permite condicionarlo (quitar almuerzo y comida), para evitar fichajes innecesarios.

Solupyme® Suscripciones



Módulo que proporciona el conjunto de métodos y medios de gestión relativos a la configuración y supervisión de suscripciones.

FUNCIONALIDADES

1. Permite configurar tablas cruzadas de artículos suscribibles y clientes con suscripciones, por periodos mensuales.
2. Especialmente diseñado para gestión de mantenimientos, cuotas y todos aquellos conceptos de facturación periódica y repetitiva.
3. Automatizando la generación masiva de albaranes ó facturas, para el periodo seleccionado, mediante la opción de proceso.
4. Configurable para precios según tarifas o precios personalizados en suscripción.
5. Informe de previsión de facturación suscripciones año.
6. Informe de previsión de facturación suscripciones mes.

Solupyme® LOPD



Módulo que proporciona el conjunto de métodos y medios de gestión relativos a la Ley de Protección de Datos - LOPD.

FUNCIONALIDADES

Representantes			
Locales			
Ficheros			
Personal			
Inventario Software			
Tipos Hardware			
Inventario Hardware	Derechos		
Departamentos	Incidencias		
Permisos	Copias		
Soportes	Anotaciones	Auditorias	Modelos
Perfiles	E/S Soportes	Cuestionarios	Formularios

Proceso automatizado de anotaciones de los accesos al programa, cambios de contraseñas, además de los accesos a registros de terceros (clientes, proveedores y agentes) con especificación de la acción realizada (crear, modificar, consultar o eliminar), todo ello por usuario.

Solupyme® SMS



Módulo que proporciona el conjunto de métodos y medios de gestión relativos al Servicio de envío de Mensajes Cortos - SMS.

¿Por qué enviar SMS desde internet, en vez de vía móvil?

A continuación, te presentamos algunas de las ventajas de enviar mensajes SMS vía

Internet:

- Rapidez,
- Puedes cargar múltiples contactos en una única acción, escribes tus SMS y los envías.
- Ideal para situaciones críticas y de emergencia.
- Enviar SMS con el nombre de la empresa (personalizar el remitente del SMS).
- Mejorar la atención al cliente con los SMS automatizados por proceso, con notificación de pedidos, cobros, riesgos, etc.

- Comunicación rápida y directa al cliente de bajo coste, para acciones comerciales (promociones, descuentos, etc)

Enviar SMS por Internet es la solución perfecta para las compañías que quieren hacer promociones vía SMS, asegurándote una tasa de respuesta más elevada que los métodos tradicionales y permitiéndote medir precisamente la calidad de tus acciones de marketing vía SMS.

FUNCIONALIDADES

Alertas

Permite definir los procesos para los cuales queremos enviar sms automatizado (pedidos, albaranes, facturas, vencimientos, etc) e indicar cuales están activos.

Envío sms

Permite envío manual de sms a un destinatario tecleando su número de móvil.

Envío sms a contactos

Permite envío manual de sms a uno o varios destinatarios, seleccionados de la lista de contactos. Se utiliza para el envío el campo Móvil de la ficha de contactos de terceros (clientes, proveedores y agentes).

Enviados

Relación de mensajes cortos enviados, con identificación del destinatario y texto. Realizados de forma manual o automatizada mediante sistema de alertas por procesos.

Solupyme® CMM



Módulo que proporciona el conjunto de métodos y medios de gestión relativos al control de estrategias y Cuadro de Mandos de Marketing.

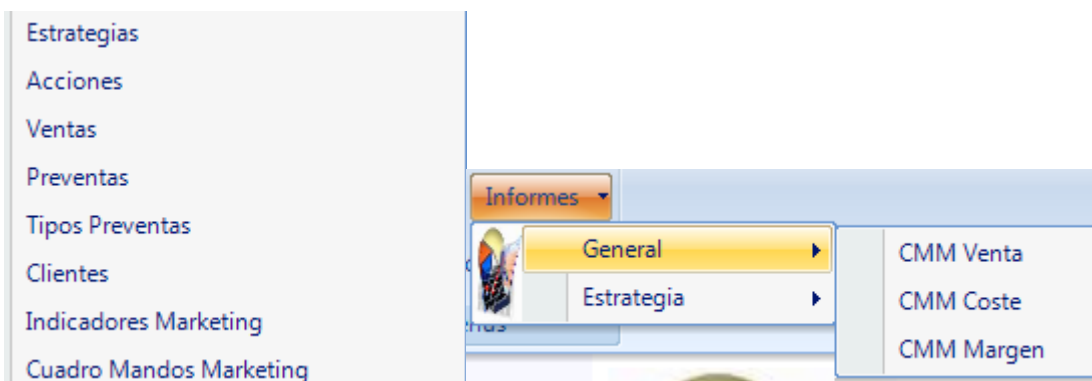
Permite ver qué estrategias de Marketing le están funcionando a la hora de conseguir Ventas y Clientes y cuáles no.

Con esa información se puede extraer el máximo rendimiento posible de nuestra inversión en Marketing, simplemente potenciando y concentrándonos en lo que vemos que mejor funciona, y mejorando (o desechando) aquello que realmente no está dando resultado.

El funcionamiento es muy sencillo, consiste en ir detallando e introduciendo en el software las distintas estrategias de Marketing que utilizamos en nuestra empresa.

El programa va calculando y analizando una serie de indicadores clave para ir diciéndole qué estrategias de marketing resultan más rentables y le dan mayor beneficio.

Funcionalidades



Solupyme® RRHH



Módulo que proporciona el conjunto de métodos y medios de gestión relativos al control de los Recursos Humanos.

Actualmente el **capital humano** es considerado el factor de éxito empresarial más relevante en las organizaciones, de ahí la importancia que representa para la dirección de RRHH disponer de un sistema que permita una gestión adecuada e integral de las personas.

Funcionalidades:

Permite gestionar las informaciones relativas al personal de la empresa, en ámbitos como, contratos, formación, salud laboral, EPI, permisos, etc.

Agenda con registro de actividades de tipo formación, salud laboral y permisos.

Con filtros de selección por usuario, empleado, evento y estado. Búsqueda contextual por asunto. Presentación en formato mes, semana, semana laboral y día, además de lista y con posibilidad de exportación con formato Outlook.

Sistema de Cuadro de Mandos para gestión de indicadores por recurso (empleado), con el fin de identificar y configurar las métricas para la gestión y control del desempeño.

Solupyme® Sociedad



Módulo que proporciona el conjunto de métodos y medios de gestión relativos al control de socios, acciones y dividendos de la sociedad.

La gestión documental de las empresas es cada vez más extensa y compleja, con el módulo de Sociedad, podemos registrar y vincular diferentes tipos de informaciones de la compañía con el repositorio digital, como contratos, escrituras, poderes, etc.

También está diseñado para gestionar la información relativa a los socios, acciones, dividendos, consejo directivo, juntas, etc.

Solupyme® e-business



Módulo que proporciona el conjunto de métodos y medios de gestión relativos a las transacciones mercantiles con terceros, mediante medios electrónicos.

Mediante este módulo se configura el acceso de perfiles de tipo cliente y agente comercial a las informaciones relacionadas con ellos en la plataforma mediante credenciales.

Solupyme®App



App de movilidad para dispositivos W10 y Android que permite realizar distintas actividades de gestión On-line, que mejoran las prestaciones para la gestión gerencial y comercial, de almacén, operarios y empleados.

Descarga disponible en Windows Store y Google Play

Requiere contratación de alguna de las opciones de plataforma Solupyme® para aplicar sus funcionalidades.

Funcionalidades:

Perfil CEO

- 1- Cuadro de Mandos CEO - información gráfica de ventas, costes y márgenes generales compañía
- 2- Cuadro de Mandos CEO - información gráfica de ventas, costes y márgenes por cliente
- 3- Cuadro de Mandos CEO - información gráfica de ventas, costes y márgenes por familia de artículo
- 4- Cuadro de Mandos CEO - información gráfica de ventas, costes y márgenes por artículo
- 5- Cuadro de Mandos CEO - Cartera cobros, situación de riesgos con clientes
- 6- Cuadro de Mandos CEO - Cartera pagos, situación de riesgos con proveedores

Perfil Preventa/Comercial

- 1- Pedidos
- 2- Stock
- 3- Riesgos clientes
- 4- Cobros

Perfil Almacén

- 1- Entregas
- 2- Recepciones
- 3- Inventario

Perfil Producción

- 1- Operarios, toma tiempos

Perfil Empleado

- 1- Registros de entrada y salida presencia.

Solupyme® Wcf



Módulo que proporciona el conjunto de métodos y servicios para interactuar con las plataformas Solupyme®.

Este servicio, proporciona interfaz entre aplicaciones de terceros y la plataforma Solupyme®SaaS, sirviendo de pasarela entre sistemas.

Este servicio está basado en **Windows Communication Foundation** que es el modelo de programación unificado de Microsoft para generar aplicaciones orientadas a servicios. Permite a los programadores generar soluciones con transacción seguras y de confianza, que se integren en diferentes plataformas y que interoperen con las inversiones existentes.

Funcionalidades generales

1. Personalización por usuario de accesos directos a funciones por Módulo
2. Personalización por usuario de barra de acciones.
3. Personalización por usuario/módulo/estilo de listas de archivos
 - 3.1 Selección de columnas a presentar/ocultar
 - 3.2 Selección de orden presentación de columnas
 - 3.3 Personalización de encabezados de columnas (textos/decimales)
 - 3.4 Personalización del tamaño de columnas
 - 3.5 Personalización de ordenación de columnas
 - 3.6 Personalización de filtros para presentación de registros
 - 3.7 Búsquedas por columna (igual, contiene, empieza, etc...)
 - 3.8 Agrupamiento por columnas en jerarquía
 - 3.9 Exportación a Excel y XML
 - 3.10 Personalización de sumatorios, promedios, contar, etc por columna
 - 3.11 Imprimir listas de registros
4. Gestión de proyectos/obras/expedientes en todos los documentos
5. Extractos económicos por proyecto/obra/expediente
6. Cuadro de Gestión (cuenta de explotación) por proyecto/obra/expediente
7. Gestión de Lotes, Números de Serie y Talla
8. Copiar/Duplicar documentos
9. Gestión de series de documentos por módulo.
10. Parametrización por usuario.
11. Envío automático de documentos vía email en formato pdf.
12. Servicio de Asistencia remota

Condiciones de contratación - Tarifas

Solupyme®SaaS es un servicio compuesto del software y la base de datos que se contratan en modalidad de suscripción mensual en pago por uso según las especificaciones siguientes:

Base de datos

SQL Azure®	Descripción	Precio mes
Basic	S0:5 DTU	15€
Estándar	S0:10 DTU	25€
Estándar	S1:20 DTU	40€
Estándar	S2:50 DTU	80€
Estándar	S3:100 DTU	160€
Estándar	S4:200 DTU	320€
Estándar	S6:400DTU	640€
Estándar	S7:800 DTU	1.280€

*Precios sujetos a variación según coste servicio Microsoft.

Plataforma Solupyme®SaaS

Plataforma	Descripción	Precio mes
Módulos	Suscripción mensual por módulo	10€
Usuarios	Usuarios adicionales	10€

*tres usuarios concurrentes según contrato

Consultoría implantación e integración Solupyme®SaaS

Cuantificación del tiempo de servicio técnico de consultoría asignado para cada tipo de contratación, en base a los hitos a realizar en el proceso de implantación e integración del software.

Implantación	Express	Basic	Esencial	Avanzado	Expert	Premium
Servicio presencial	-----	-----	-----	10 jornadas	20 jornadas	40 jornadas
Servicio remoto	20 horas	40 horas	60 horas	80 horas	100 horas	120 horas
Modalidades contratables	Remoto -----	Remoto -----	Remoto -----	Presencial Remoto	Presencial Remoto	Presencial Remoto
Instalar-configurar	SI	SI	SI	SI	SI	SI
Evaluación y análisis	NO	NO	NO	SI	SI	SI
Migrar datos	NO	Básica	Básica	Básica	Avanzada	Avanzada
Personalizar Plantillas	NO	Básica	Básica	Avanzada	Avanzada	Avanzada
Desarrollos	NO	NO	NO	SI	SI	SI
Formación	Básica	Básica	Básica	Avanzada	Avanzada	Avanzada
Arranque	Básica	Básica	Básica	Básica	Avanzada	Avanzada
Forma Pago	Giro	Giro	Giro	Giro	Giro	Giro
Anticipo Pago	500€	500€	500€	500€	500€	500€
Renting TIC	NO	NO	SI	SI	SI	SI
Precio Presencial	-----	-----	-----	6.400€	12.800€	25.600€
Precio Remoto	1.400€	2.800€	4.200€	5.600€	7.000e	8.400€
Descuento. SAT(*)	0%	10%	20%	30%	40%	50%

*SERVICIOS ADICIONALES A ESTA PROPUESTA DE IMPLANTACION SE REGULAN EN EL CONTRATO DE SERVICIOS DE ASISTENCIA TECNICA (SAT).

Modalidad

Especifica el modelo de realización de los servicios de implantación.

1. **Remoto:** Servicios remotos mediante videoconferencia.
2. **Presencial:** Servicios realizados en las instalaciones del cliente.

Relación de hitos en proceso de implantación, según modalidad de contratación

Instalación y configuración plataforma



Tarea de preparación y configuración de los recursos de almacenamiento y base de datos requeridos para la ejecución del proyecto de implantación.

Evaluación y análisis



Confección del Documento de Requerimientos del Proyecto, donde recoger las necesidades y racionalizar las expectativas del proyecto.

En este apartado, se tiene que identificar claramente el jefe de Proyecto designado por el cliente.

Esta figura de jefe de Proyecto es la persona responsable de las relaciones con el Partner, como interlocutor principal para la evaluación de tareas y desarrollos.

Su misión es reunir y filtrar las peticiones o requerimientos de las diferentes áreas de la empresa, para unificar solicitudes y criterios, para minimizar los tiempos en el resto de los procesos del proyecto.

Determinar el alcance del proyecto y obtener una visión global del negocio del cliente, para prever las necesidades de la solución.

Acotar todas las fases de trabajo de manera que en todo momento queden definidas las tareas a realizar y los responsables correspondientes. Mejorar el control del proyecto para optimizar los costes y recursos.

Migración de datos



Recuperación datos sistema anterior de clientes, proveedores, artículos, inventario, cuentas contables y asientos en modalidad básica.

En modalidad Avanzada, el cliente tomará la decisión de que otras informaciones, como facturas, pedidos, albaranes, cartera cobros y pagos, etc. desea migrar.

Plantillas documentos



Configuración y personalización de plantillas documentos (pedido, albarán, etc.) de los módulos suscritos, según las necesidades del cliente.

En modalidad Básica se personaliza 1 plantilla por tipo documento.

En modalidad Avanzada se personalizan hasta 3 plantillas por tipo documento.

Desarrollo y programación



Desarrollo y programación según requerimientos específicos detallados en la fase de análisis, con modelación de campos propios, tablas, procesos y opciones.

También incluye modificaciones en funciones y algoritmos de programación en la base de datos.

Formación usuarios



En esta fase del proyecto, para la modalidad Básica se realizará una formación generalista al conjunto de usuarios en cuanto a los apartados uso plataforma, uso operativo y procesos de negocio.

Para la modalidad Avanzada, se configurarán grupos de usuarios por área del negocio para formaciones específicas sobre las funcionalidades concretas y grupos más generalistas, para la formación en las funcionalidades de la herramienta en cuanto a uso plataforma y uso operativo.

Arranque



Monitorización de puesta en marcha y ayuda en el arranque en el uso de la solución.

En este punto, se rubricará el Documento de cierre del proyecto de implantación, aceptado y firmado por los jefes de proyecto, de la parte del cliente y del Partner en la modalidad Avanzada.

Forma de pago

Giro domiciliado mensual por importe de los servicios realizados en el periodo de facturación, excepto contrato con Renting TIC aprobado.

Anticipo pago

A la aceptación de la propuesta transferencia a nuestra cuenta, por un importe de 500€, que se descontaran del importe de pago de la primera factura de servicios.

Renting TIC

A petición del cliente, podemos solicitar y tramitar financiación mediante Renting Tecnológico.

La aprobación de la operación de financiación es competencia del proveedor del servicio de renting.

Plazos disponibles 36 meses o 48 meses.

Tarifas de Servicios Asistencia Técnica (SAT)

Las tarifas de SAT están vinculadas al nivel de consultoría implantación e integración contratada, con el descuento correspondiente aplicado y puede realizarse en dos modalidades, que son:

Presencial: Servicios de Asistencia Técnica en instalaciones del cliente.

Cuantificado por jornada, que es la unidad mínima contractable a petición.

Remoto: Servicios de Asistencia Técnica on-line.

Cuantificado por hora completa, según tiempo servicio.

SAT	Express	Basic	Esencial	Avanzado	Expert	Premium
Remoto	70€	63€	56€	49€	42€	35€
Presencial	640€	576€	512€	392€	384€	320€

* Forma pago domiciliado según condiciones de contrato.

Glosario

¿Qué es un ERP?

Un ERP (siglas de ‘Enterprise Resource Planning’ o ‘Planificación de Recursos Empresariales’) es un conjunto de aplicaciones de software integradas, que nos permiten automatizar la mayoría de las prácticas de negocio relacionadas con los aspectos operativos o productivos de nuestra empresa, facilitando y centralizando la información de todas las áreas que la componen: compras, producción, logística, finanzas, recursos humanos, marketing, servicios, proyectos y atención al cliente.

Algunas de las principales características de un **software ERP** son su modularidad y escalabilidad, es decir, la posibilidad de implementar aquellas funcionalidades que necesita en todo momento nuestra empresa sin limitar ni hipotecar el crecimiento o necesidades futuras, asegurándonos desde el inicio la inversión.

Es imprescindible para el éxito de la implantación del ERP, una consultoría previa que revise nuestro modelo empresarial, su estrategia, los procesos que lo rigen y los flujos de información necesarios entre los distintos departamentos que la forman, aprovechando dicho cambio para revisar, modelar y mejorar todos aquellos aspectos y procesos que consideremos.

La premisa básica y esencial de un ERP es centralizar y unificar los datos procedentes de las distintas áreas de nuestra empresa, evitando su duplicidad y facilitando la fluidez de la información: política de dato único.

“La nube”

Se refiere a los servidores a los que se accede a través de Internet, y el software y las bases de datos que se ejecutan en esos servidores. Los servidores en la nube están ubicados en centros de datos de todo el mundo. Mediante el uso de la computación en la nube, los usuarios y las empresas no tienen que administrar servidores físicos ellos mismos o ejecutar aplicaciones de software en sus propias máquinas.

Plataforma SaaS

Software como servicio (SaaS): en lugar de que los usuarios instalen una aplicación en su dispositivo, las aplicaciones SaaS se alojan en servidores en la nube y los usuarios acceden a ellas a través de Internet. SaaS es como alquilar una casa: el propietario mantiene la casa, pero el inquilino es quien la usa principalmente como si fuera suya.

En nuestro caso, el servicio Solupyme®SaaS está alojado en la nube Azure de Microsoft y es común para las empresas usuarias.

¿Qué es Azure SQL?

Azure SQL es una familia de productos administrados, seguros e inteligentes que usan el motor de base de datos de SQL Server de la nube de Azure.

La selección de un nivel de servicio depende sobre todo de los requisitos de continuidad del negocio, de almacenamiento y de rendimiento.

El cliente puede seleccionar y decidir el nivel de servicio que mejor se adapte a su empresa y sus requerimientos entre **Básico**, **Estándar** y **Premium**.

En nuestra plataforma cada empresa usuaria tiene una base de datos Azure SQL única e independiente, lo que nos permite la personalización de la información y sus procesos, aumentando la seguridad física y lógica al ser de acceso privativo. Además, permite ajustar el rendimiento del servidor de datos a los requerimientos específicos de la empresa y asegurar la escalabilidad del servicio.

En el siguiente enlace esta toda la información relacionada con este servicio.

[Niveles de servicio: modelo de compra basado en DTU - Azure SQL Database | Microsoft Docs](#)

-----0o0-----